

## 役員一覧

平成24年6月30日現在

代表取締役社長	奥田 一	
代表取締役専務	清野 真司	人事部担当
常務取締役	長岩 好美	岳麓エリア長兼本店営業部長兼土肥出張所長兼職
常務取締役	森下 清	融資部担当
常務取締役	林 道弘	経営管理部担当、経営管理部長兼職
常務取締役	長田 敏彦	営業推進部・業務企画部担当
常務取締役	高地 尚之	湘南エリア長兼職
常務取締役	両部 美勝	業務部・コンプライアンス統括部担当
取締役	弓野 治徳	融資部長兼職
取締役	高梨 芳高	営業推進部長兼職
取締役	金井 信男	監査部長兼職
取締役	草柳 和保	人事部長兼職
取締役	佐藤 敏光	静岡エリア長兼静岡支店長兼職
取締役	清水 弘	遠州エリア長兼浜松支店長兼浜松南営業センター出張所兼遠州住宅ローンセンター長兼職
取締役	渡邊 芳和	システム部担当・システム部長兼職
常任監査役	鈴木登志雄	
常任監査役	外岡與志夫	
監査役*	山本 昭男	
監査役*	大脇 茂	

\*印の監査役は、社外監査役であります。

## 当行のあゆみ

大正	15年 11月	伊豆無尽株式会社設立
昭和	23年 4月	太洋無尽株式会社に改称
	26年 10月	相互銀行法施行に伴い、商号を株式会社太洋相互銀行と改称
	31年 1月	資本金1億5千万円
	32年 9月	株式会社静岡相互銀行と合併し、商号を株式会社静岡相互銀行と改称 資本金1億95百万円
	34年 3月	資本金3億円
	41年 4月	資本金6億円
	49年 6月	新本社竣工
	53年 10月	大型電子計算機に切替
	57年 7月	オンラインスタート
	62年 6月	公共債ディーリング業務開始
平成	63年 11月	資本金12億55百万円
	元年 8月	普通銀行へ転換し、商号を株式会社静岡中央銀行と改称
	9年 4月	信託代理店業務開始
	9年 5月	キャッシング業務開始
	9年 12月	資本金20億円
	10年 10月	郵貯とのATMオンライン提携
	12年 10月	デビットカードサービス取扱開始
	13年 4月	損害保険代理店業務開始
	13年 5月	EBサービススタート
	14年 12月	生命保険代理店業務開始
15年 3月	中部銀行11ヶ店の営業譲受	
16年 10月	アイワイバンク銀行(現セブン銀行)とのATM業務提携	
17年 11月	投資信託窓口販売開始	

## 大株主一覧

平成24年3月31日現在

株主名	住所	所有株式数	発行株式総数に対する 所有株式数の割合
日本興亜損害保険株式会社	東京都千代田区霞ヶ関3丁目7-3	2,399千株	9.99%
静岡中央銀行行員持株会	静岡県沼津市大手町4丁目76番地	1,826千株	7.60%
東京海上日動火災保険株式会社	東京都千代田区丸の内1丁目2-1	1,385千株	5.77%
株式会社三菱東京UFJ銀行	東京都千代田区丸の内2丁目7-1	1,200千株	5.00%
株式会社大林組	東京都港区港南2丁目15-2	1,200千株	5.00%
野村ホールディングス株式会社	東京都中央区日本橋1丁目9-1	1,200千株	5.00%
三信株式会社	東京都新宿区西新宿1丁目6-1	1,200千株	5.00%
オークラヤ住宅株式会社	東京都新宿区西新宿2丁目4-1	1,200千株	5.00%
三菱UFJ信託銀行株式会社	東京都千代田区丸の内1丁目4-5	1,148千株	4.78%
東洋電機製造株式会社	東京都中央区京橋2丁目9-2	1,000千株	4.16%
合計		13,759千株	57.33%

## 株主の状況

平成24年3月31日現在

	政府及び 地方公共団体	金融機関	金融商品 取引業者	その他法人	外国法人等	個人その他	合計	単位未満 株式の状況
株主数 (人)	—	9	3	57	—	1,583	1,652	—
所有株式(株)	—	7,474,640	354,600	11,295,570	—	4,875,190	24,000,000	—
割合 (%)	—	31.14%	1.48%	47.07%	—	20.31%	100%	—

## 資本金の推移

単位:百万円

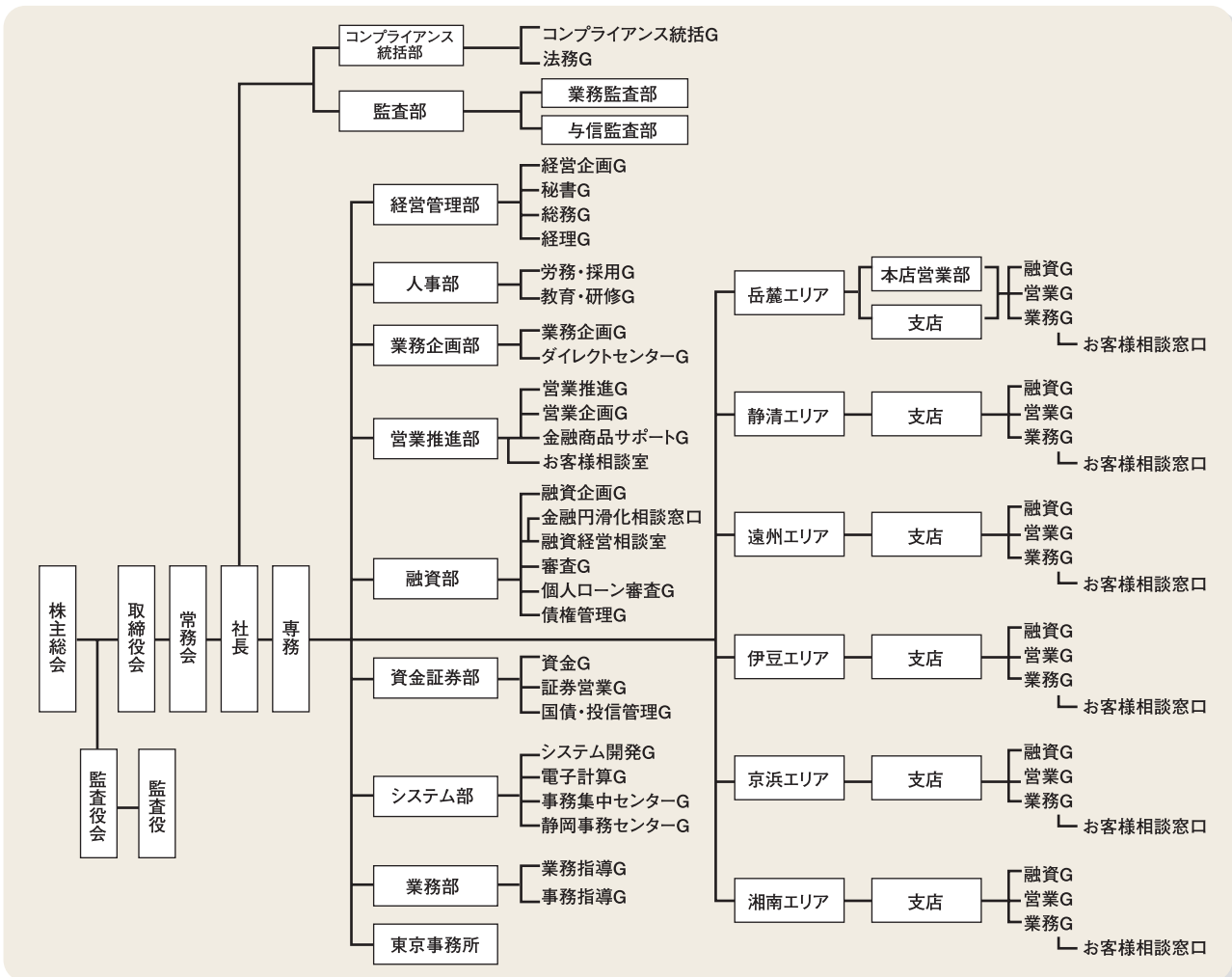
	昭和31年1月	昭和32年9月	昭和34年3月	昭和41年4月	昭和63年11月	平成9年12月
資本金	150	195	300	600	1,255	2,000

## 従業員状況

	平成23年3月期		平成24年3月期	
	従業員数	平均年齢	従業員数	平均年齢
男性	349人	39歳 7月	347人	39歳 3月
女性	183人	32歳11月	190人	33歳 0月
合計	532人	37歳 4月	537人	37歳 1月

## 組織図

平成24年6月30日現在



※G=グループ