

# 静岡中央銀行 湘南モールフィル出張所

限定

# ポイントサービス

お取引に応じて、  
湘南モールフィル  
「ハートワンカード」  
にポイントが付きまます!



ハートワンポイントカード



ハートワンカード クレジット機能付

## NISA口座

新規お申込みで

**200**  
ポイント

## 積立投信

ご契約金額1万円  
以上5万円未満で

**100**  
ポイント

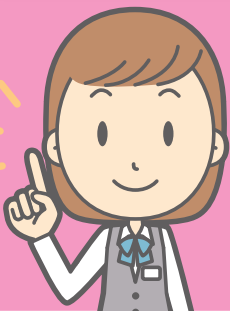
ご契約金額  
5万円以上で

**200**  
ポイント

## 投資信託

ご購入10万円ごとに

**10**  
ポイント



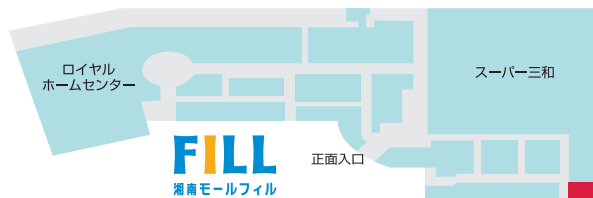
投資信託ならご購入**100万円**の場合

**100** ポイントプレゼント!!

※ポイントサービスの詳細については、裏面をご覧ください。

### 「ポイントについてのご注意」

- ポイントの付与に際しては、湘南モールフィルのハートワンカード（ポイントカード）をご持参ください。カードをお忘れになった場合にはポイント付与はできません。（湘南モールフィル会員規則第3条）
- クレジット型カードのポイント2倍サービス等はありません。また、クレジットカードでのお取扱いはできません。
- ポイントの利用方法・有効期間等の詳細については、湘南モールフィルにお問い合わせください。



### 営業時間

10:00~18:00 (土曜日も営業)

※平日15:00以降と土曜日は相談業務のみ

※日曜祝日は定休日となります。

※12:00~13:00は昼休みとなります。

しずちゅう  
CS SHOP

湘南モールフィル1F スーパー三和南側角

**FILL**  
湘南モールフィル



静岡中央銀行

<http://www.shizuokachuo-bank.co.jp/>

お問い合わせは  
湘南モールフィル出張所  
TEL. **0466-34-7015**



# 静岡中央銀行 湘南モールフィル出張所限定ポイントサービスの概要

ご利用いただける方	湘南モールフィルのハートワンカード(ポイントカードを含む)をお持ちで、当行とお取引いただいている個人のお客さま ※ポイントカードをお持ちでないお客さまは、発行手続きが必要です。 ※ポイント対象となるお取引をされる場合には、必ずポイントカードをお持ちください。カードをお忘れになった場合には、ポイント付与はできません。						
NISA 口座 ジュニア NISA 口座 つみたて NISA 口座	・NISA 口座、ジュニア NISA 口座およびつみたて NISA 口座開設のために窓口でお申込みいただいたお客さまが対象となります。 ※NISA 口座、つみたて NISA 口座は他金融機関からの変更も含まれます。 ◆申込(新規・変更)や受付手続き時に、200ポイントをお付けいたします。						
投資信託 積立型投資信託	・当行が取扱いをしている全ての投資信託(積立型投資信託を含む)が対象となります。 ・当行が取扱いをしている投資信託は、「ファンドラインナップ」をご確認いただくか、窓口にお問い合わせください。 ※投資信託のご購入にあたっては、下記「投資信託ご購入に関するご注意」をよくお読みいただいたうえで、ご検討をお願いいたします。 ◆投資信託はご購入10万円ごとに10ポイントをお付けいたします。 ◆積立投資信託は契約が複数の場合、合算した契約金額に応じてポイントをお付けいたします。 <table border="1" data-bbox="443 909 1134 1021"><thead><tr><th>ご契約金額</th><th>付与ポイント</th></tr></thead><tbody><tr><td>1万円以上5万円未満</td><td>100ポイント</td></tr><tr><td>5万円以上</td><td>200ポイント</td></tr></tbody></table>	ご契約金額	付与ポイント	1万円以上5万円未満	100ポイント	5万円以上	200ポイント
ご契約金額	付与ポイント						
1万円以上5万円未満	100ポイント						
5万円以上	200ポイント						

※ポイントサービスの詳細については、窓口にお問い合わせください。

## 投資信託は預金ではありません。投資信託の詳しい内容のご説明は、当店窓口にてご案内しております。

### 投資信託ご購入に関するご注意

- 投資信託は預金ではありません。また静岡中央銀行が元本を保証するものではありません。
- 投資対象は預金保険の対象ではありません。また、ご購入いただいた投資信託は、投資者保護基金の対象ではありません。
- 投資信託は、国内外の株式や債券などを投資対象にしますので、組入れた株式や債券等の価格が下落、発行会社の倒産、為替変動等によりお受取金額が投資元本を下回ることがあります。また、分配金は増減したり、支払われないことがあります。
- 投資信託の運用による損益は、投資信託をご購入のお客さまに帰属します。
- 投資信託の代表的な手数料等は以下のとおりです。これらの手数料等はファンド・申込金額等により異なるため、具体的な金額・計算方法を記載することができません。各ファンドの手数料等の詳細は契約締結前交付書面(最新の目論見書および補完書面)でご確認ください。
  - ①お申込時:申込手数料がかかるファンドがあります。申込手数料には消費税がかかります。
  - ②運用期間中:運用管理費用(信託報酬・管理報酬等)が日々信託財産から差し引かれます。

また、その他監査報酬・有価証券売買時の売買委託手数料・組入れ資産の保管費用等の諸費用等が差し引かれます。

- ③換金時:信託財産留保額・換金手数料がかかるファンドがあります。
- 投資信託の換金には日数がかかります。さらに、投資信託によっては、換金に制限があるものがあります。
- 投資信託は静岡中央銀行がお申込のお取扱いを行い、投資信託委託会社が運用を行います。
- 投資信託は金融商品取引法第37条の6の規定に基づく書面による契約の解除(クーリング・オフ)の適用はありません。
- 当資料は当行が作成したものであり、金融商品取引法に基づく開示書類ではありません。
- 投資信託のご購入の際は、当行担当者より「契約締結前交付書面(最新の目論見書および補完書面)」を交付し、商品内容・リスク・費用等についてご説明させていただきます。内容をご理解のうえ、ご自身でご判断ください。
- 「契約締結前交付書面(最新の目論見書および補完書面)」は、当行の本・支店などの窓口にてご用意しております。

**FILL**  
湘南モールフィル



静岡中央銀行

<http://www.shizuokachuo-bank.co.jp/>

お問い合わせは  
湘南モールフィル出張所  
TEL. **0466-34-7015**